

Tâche:

Coupez le coupe-vent dans la zone de la semelle et montez-le selon le plan. Collez sur la semelle.

Coupez le lattage vertical et horizontal et fixez-le de manière visible avec des vis sur l'élément de paroi.

Coupez la grille anti-insectes et montez-la au niveau du socle ainsi que sous la tablette de fenêtre.

Coupez le revêtement de façade vertical et posez-le avec une répartition régulière.
Fixation: Vissage visible.

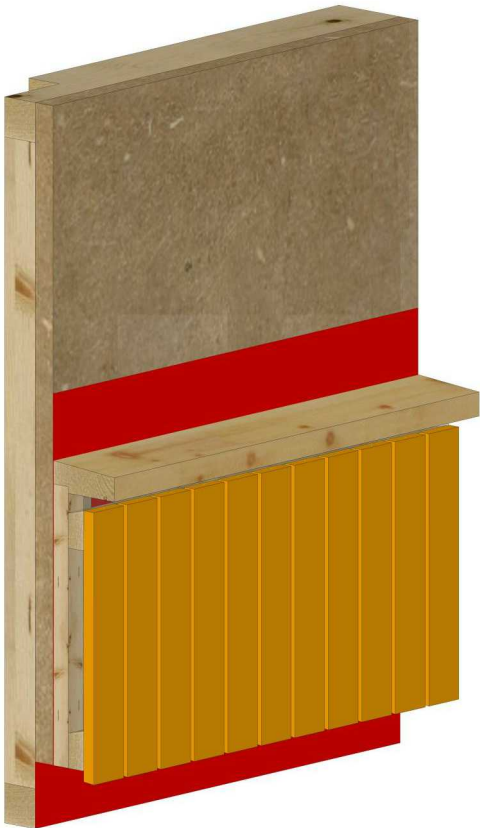
Produisez la tablette de fenêtre conique selon le détail 1:2 et vissez-la solidement sur l'élément de paroi.

Moyens d'aide:

Outils à main

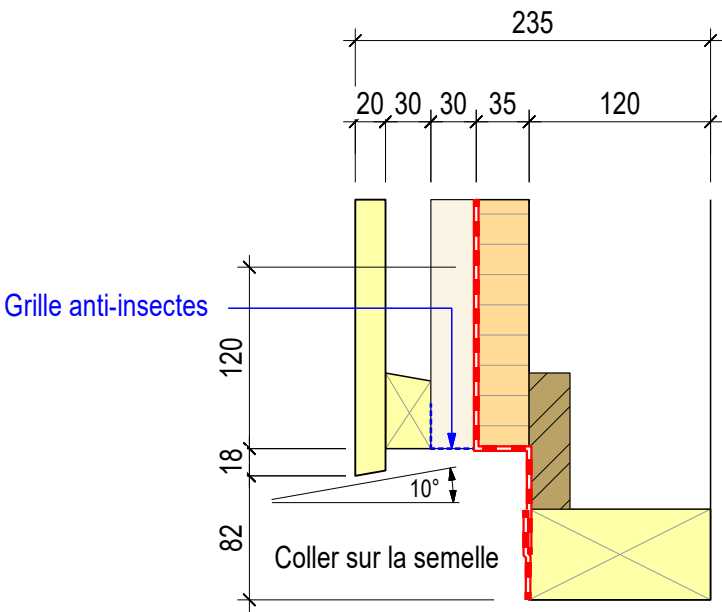
Machines portatives

Machines stationnaires pour toutes les coupes biaises et la tablette de fenêtre.



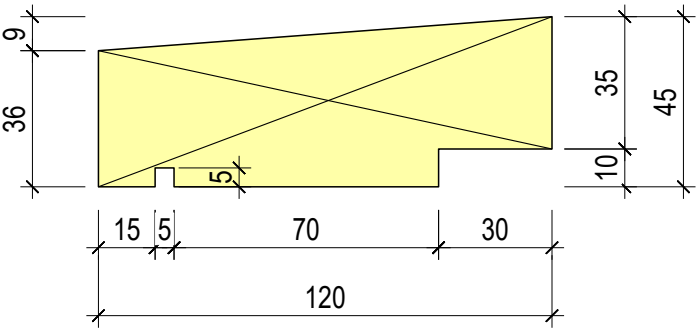
Données:

Revêtement de façade vertical 20/65 mm
Lattage horizontal délardé 10° 30/50 mm
Lattage vertical 30/50 mm
Panneau isol. de fibre de bois 35 mm
Carrelets d'ossature 60/120 mm



Détail du socle Ech. 1:5

Tablette de fenêtre Ech. 1:2



Procédure de qualification 2018

F R E
C
E M
FÉDÉRATION
ROMANDE
DES ENTREPRISES
DE CHARPENTRIE
D'ÉBÉNISTERIE
ET DE MENUISERIE

holzbauschweiz

Charpentier / Charpentière CFC

Travail pratique

2.1

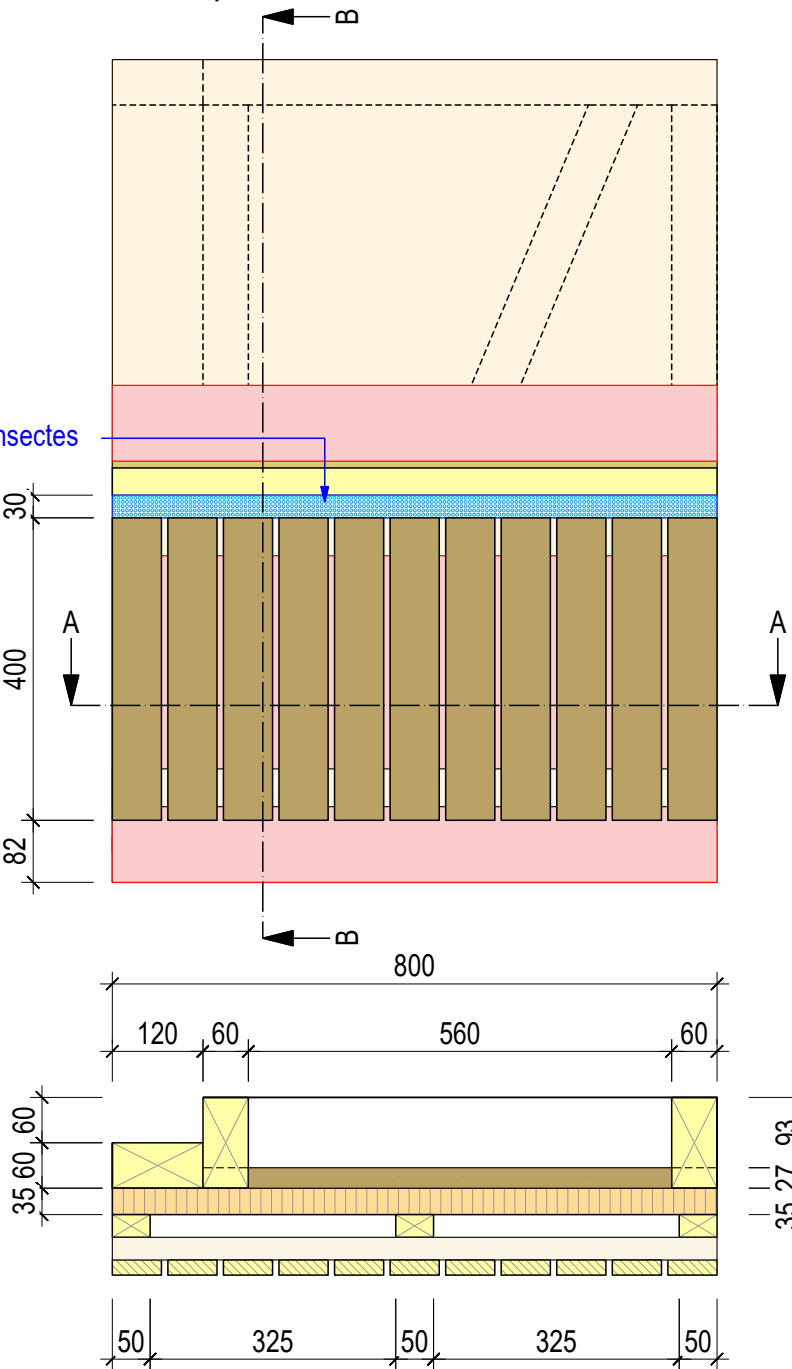
Nom Prénom Candidat N°

2.1.3 Préfabrication / mise en oeuvre / pose

2.1.3.2 Partie 2 Elément de paroi avec revêtement

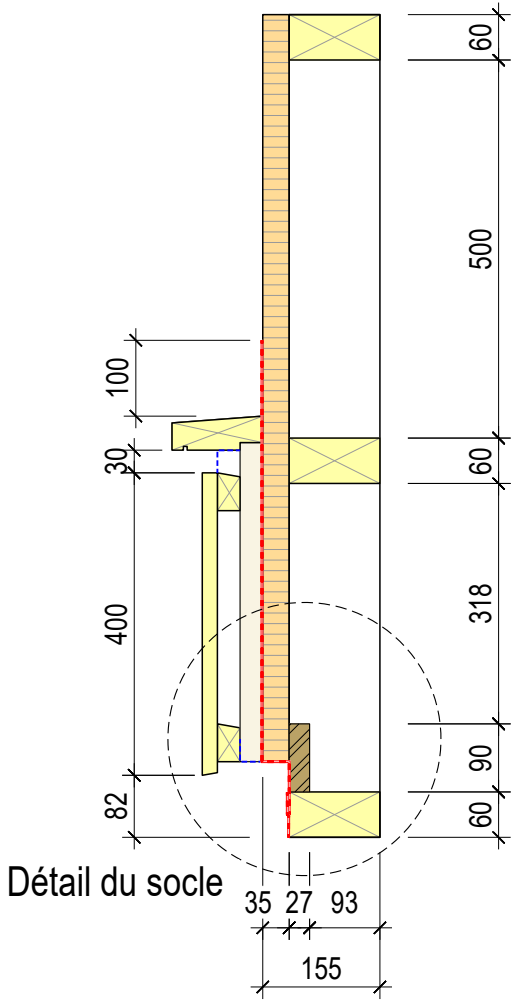
Durée: 165 Min.
partie 1 et partie 2

Vue depuis l'extérieur Ech. 1:10



Coupe A-A Ech. 1:10

Coupe B -- B Ech. 1:10



Détail du socle